

Rogue

RECHAZA LO CONVENCIONAL



Está en su alma, en su manera de destacar, en su independencia... La silla de ruedas Rogue incorpora innovaciones de diseño que te brindan el más alto nivel de respuesta y rigidez. Sorpréndete por el grado de respuesta y precisión que se experimenta en cada giro, en cada desplazamiento. Por la calidad de construcción y los delicados ajustes, que satisfacen las necesidades y las expectativas de cada usuario. Con un peso de 4,8 kg, Rogue se desplaza por contigo dónde sea y con el mínimo esfuerzo.

PRINCIPALES CARACTERÍSTICAS

- **Diseño.** No encontrarás nada parecido, ya que Rogue llama la atención con su diseño minimalista.
- **Nuevo respaldo ergonómico.** Es bloqueable y puede ser activado con una sola mano, permitiendo que las transferencias sean más sencillas que nunca. Es el único que permite 6º de inclinación.
- **Desplazamiento.** Estratégicamente diseñada con tubos grandes de 1 3/8" de aluminio 7000, Rogue es más ligera, más fuerte y más resistente... siendo el chasis rígido con el desplazamiento más sensible del mercado.
- **Precisión.** Es el único sistema de ajuste de las ruedas delanteras que ofrece la alineación perfecta para cada usuario con cualquier ángulo de asiento, y puede ser ajustado mientras el usuario está sentado en la silla. Es tan fácil como aflojar y ajustar un tornillo. Sin partes pequeñas que quitar y volver a colocar.

Caract. y Espec.

- Peso ultra-ligero
- Respaldo con postura relax
- Nuevo mecanismo de reposabrazos ergonómico
- Sistema de ajuste del chasis lateral
- Gran amortiguación de las vibraciones y la rigidez (fabricada en aluminio 7.000)
- Amplia regulación del Centro de gravedad
- Tela de asiento de tensión regulable

Medidas

Medidas en cm y peso en kg.

Ancho de asiento	30-51
Profundidad de asiento	36-51
Altura de asiento parte delantera	34-52
Altura de asiento parte trasera	32-51
Camber	0º, 2º, 4º, 6º, 8º
Tamaño de tubos	3,49
Carga máxima	124,7
Peso*	4,81

* El peso de Rogue está calculado en base a un chasis de 40 x 40 cm de longitud estándar, posición Performance, respaldo con altura ajustable de 30 cm, ruedas delanteras PU Soft de 4", plataforma tubular abierta y tapicería estándar.

Modelos y tallas

- Rogue Rogue - Rogue

Colores



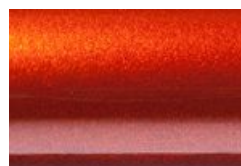
Acabado brillante - Naranja metalizado



Acabado brillante - Azul metalizado



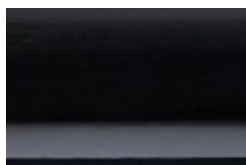
Acabado brillante - Celeste



Acabado brillante - Cobre



Acabado brillante - Fucsia metalizado



Acabado brillante - Negro



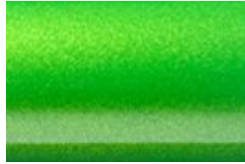
Acabado brillante - Púrpura metalizado



Acabado brillante - Rojo metalizado



Acabado brillante -
Rosa chicle



Acabado brillante -
Verde manzana



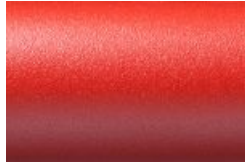
Acabado brillante - Plata



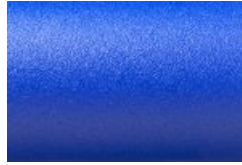
Acabado mate - Verde
esmeralda



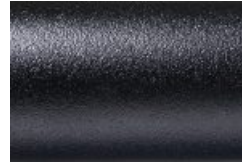
Acabado mate -
Borgoña iridiscente



Acabado mate - Rojo
retro



Acabado mate - Azul
marino



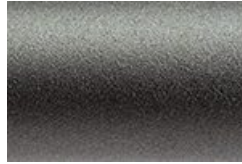
Acabado mate - Negro
sombra



Acabado mate - Blanco



Acabado mate - Azul
iridiscente



Acabado mate - Gris
carbón



Acabado mate - Verde
militar