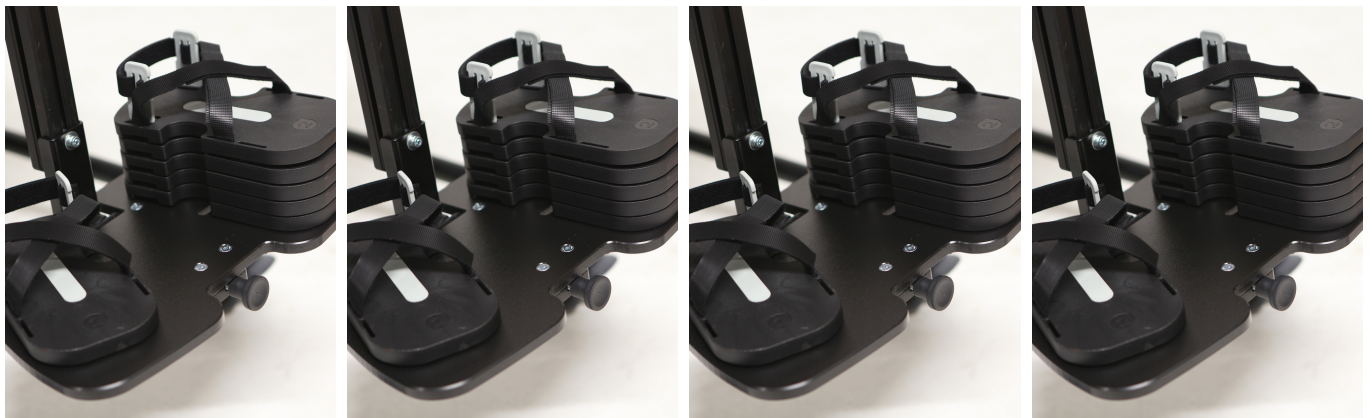


Bloques para sandalias Multistander



Disponible para todos los tamaños de sandalias, los bloques dan a las sandalias que poco más de altura donde es necesario. Se utiliza para adaptarse a la longitud de la pierna en caso de dismetria o para elevar la altura de la platina en cualquier producto para maximizar el crecimiento. Es necesario adaptarlo en sandalias y van en bloques de 4 unidades.

Medidas

QUADRO DE MEDIDAS (en cm)

	ANCHO	LARGO
TALLA 1	8	17
TALLA 2	9	22

Modelos y tallas

- JX-SRB1 Bloques para sandalias - Talla 1

- JX-SRB2 Bloques para sandalias - Talla 2