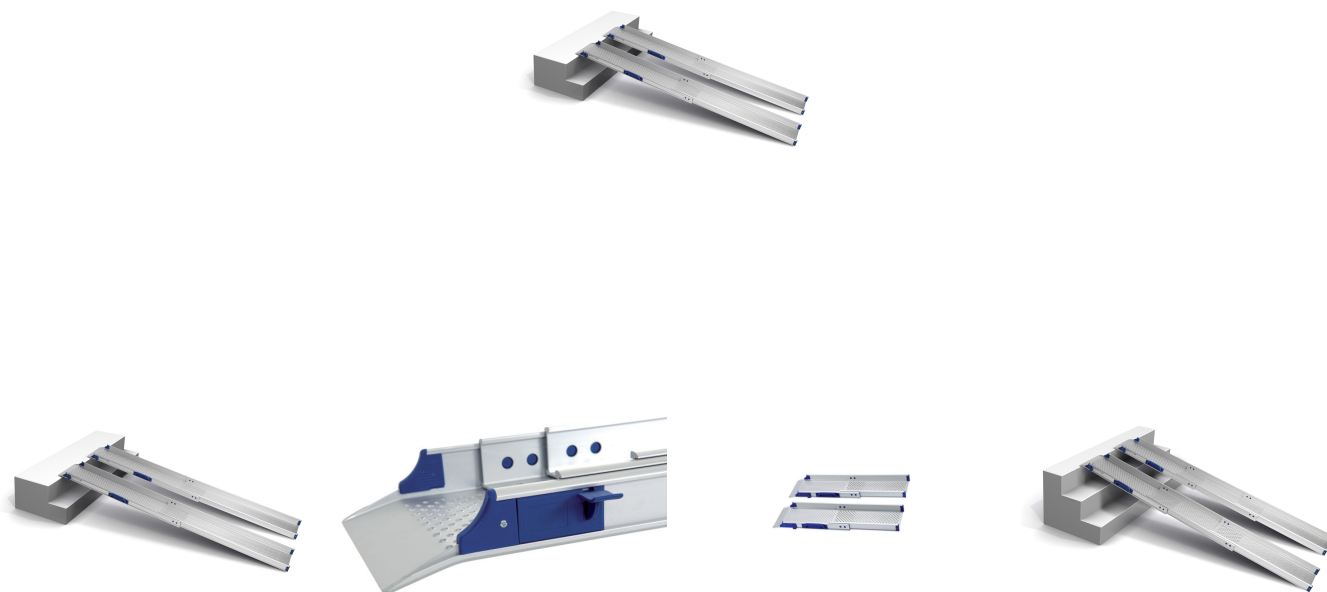


Perfolight-U

TELESCÒPIQUES I AJUSTABLES



Les Perfolight-U són una gama de rampes ajustables a totes les necessitats, el seu sistema telescòpic permet encaixar exactament l'espai just. El seu sistema de guies de Nylon fan que el seu desplaçament sigui suau i silenciós. Gràcies al seu sistema telescòpic i el poc espai que ocupen són molt recomenats per l'ús i transport en vehicles privats, ambulàncies, furgonetes, etc.

Perfolight-U és molt versàtil ja que es pot utilitzar a qualsevol altura y el seu emmagatzament és molt compacte.

Caract. i Espec.

- Plegat i desplegat ràpid i senzill
- Tancament de seguretat

Mesures

QUADRE DE MESURES (longitud en cm i pes en kg)

REFERÈNCIA	DESCRIPCIÓ	LLARGMÍNIM	LLARGMÀXIM	AMPLE INTERIOR	PES	CARGA MÀXIMA (PAR)
U 0,9	TELESCÒPICA	58 CM	91 CM	19 CM	2,8 KG	350 KG
U 1,2	TELESCÒPICA	75 CM	119 CM	19 CM	3,7 KG	300 KG
U 2	TELESCÒPICA	116 CM	202 CM	19,5 CM	5,6 KG	300 KG
U 2/3	TELESCÒPICA	85 CM	199 CM	18 CM	6,5 KG	300 KG
U 3	TELESCÒPICA	116 CM	288 CM	18 CM	8,2 KG	250 KG

Models i talles

- U0,9 Perfolight U - Rampa telescòpica de 91 cm - 58 cm plegada (par)
- U1,2 Perfolight U - Rampa telescòpica de 119 cm - 75 cm plegada (par)
- U2 Perfolight U - Rampa telescòpica de 202 cm - 116 cm plegada (par)
- U2/3 Perfolight U - Rampa telescòpica de 202 cm - 78 cm plegada (par)
- U3 Perfolight U - Rampa telescòpica de 288 cm - 116 cm plegada (par)

Quina triar