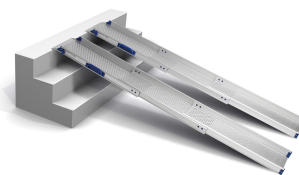
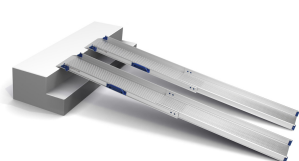
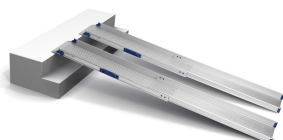


Perfolight-U

TELESCÓPICAS Y AJUSTABLES



Las Perfolight-U son una gama de rampas ajustables a todas las necesidades. Su sistema telescópico permite encajar exactamente al espacio justo. Su sistema de guías de nylon hacen que su desplazamiento sea suave y silencioso. Gracias a su sistema telescópico y el poco espacio que ocupan son muy recomendadas para el uso y transporte en vehículos privados, ambulancias, furgones, etc.

Peprfolight-U son muy versátiles ya que se pueden utilizar en cualquier altura y su almacenaje es muy compacto.

Caract. y Espec.

- Plegado y desplegado rápido y sencillo
- Cierre de seguridad

Medidas

CUADRO DE MEDIDAS (longitud en cm y peso en kg)

REFERENCIA	DESCRIPCIÓN	LARGO MÍNIMO	LARGO MÁXIMA	ANCHO INTERIOR	PESO	CARGA MÁXIMA (PAR)
U 0,9	TELESCÓPICA	58 CM	91 CM	19 CM	2,8 KG	350 KG
U 1,2	TELESCÓPICA	75 CM	119 CM	19 CM	3,7 KG	300 KG
U 2	TELESCÓPICA	116 CM	202 CM	19,5 CM	5,6 KG	300 KG
U 2/3	TELESCÓPICA	85 CM	199 CM	18 CM	6,5 KG	300 KG
U 3	TELESCÓPICA	116 CM	288 CM	18 CM	8,2 KG	250 KG

Modelos y tallas

- U0,9 Perfolight U - Rampa telescópica de 91 cm - 58 cm plegada (par)
- U1,2 Perfolight U - Rampa telescópica de 119 cm - 75 cm plegada (par)
- U2 Perfolight U - Rampa telescópica de 202 cm - 116 cm plegada (par)
- U2/3 Perfolight U - Rampa telescópica de 202 cm - 78 cm plegada (par)
- U3 Perfolight U - Rampa telescópica de 288 cm - 116 cm plegada (par)

Cuál elegir