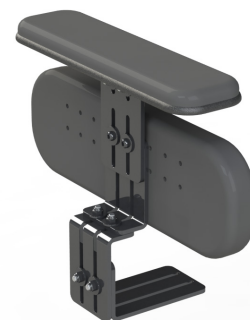


## Controles de cadera Spex



Los controles de cadera de Spex pueden ser **fijos** o **ajustables en ángulo**, y están diseñados para ser instalados tanto en el panel como en la barra del asiento, lo que **ofrecen un posicionamiento preciso para el usuario**.

**Permiten un soporte total para la rotación externa de la cadera, así como para evitar la tendencia de rotación pélvica.**

Seleccione la **opción de montaje**, que puede ser con soporte **Extraíble**, **Abatible hacia abajo** o **Fijo**.

Una vez elegido el control de cadera que más se adapta a sus necesidades, escoja la **almohadilla que desea añadir**.

**Beneficios de utilizar los controles de cadera ajustables en ángulo:**

- Facilitar una buena alineación del muslo y estabilizar la postura en sedestación.
- Control de la abducción y de la rotación externa moderada de la cadera. Reduce la presión del fémur y del lateral del trocánter gracias a sus cómodas almohadillas.
- Evitar la rotación de la cadera, la pelvis y el tronco mediante la estabilización de la pelvis.
- En combinación con soportes laterales de tronco, ayudan a alinear la postura del usuario, estabilizando la parte superior del cuerpo y proporcionando mayor funcionalidad.

## Caract. y Espec.

- Los soportes pueden configurarse de varias formas para adaptarse a diferentes patrones pélvicos y de los muslos.
- Fundas lavables.

## Modelos y tallas

- ME-1156-0002-110 Control de cadera fijo Spex - Montaje en el panel del asiento, con soporte extraíble
- ME-1156-0002-120 Control de cadera fijo Spex - Montaje en el panel del asiento, con soporte abatible hacia abajo
- ME-1156-0002-130 Control de cadera fijo Spex - Montaje en el panel del asiento, con soporte fijo
- ME-1156-0002-210 Control de cadera fijo Spex - Montaje en la barra del asiento, con soporte extraíble
- ME-1156-0002-220 Control de cadera fijo Spex - Montaje en la barra del asiento, con soporte abatible hacia abajo
- ME-1156-0002-230 Control de cadera fijo Spex - Montaje en la barra del asiento, con soporte fijo
- ME-1156-0001-110 Control de cadera ajustable en ángulo Spex - Montaje en el panel del asiento, con soporte extraíble
- ME-1156-0001-120 Control de cadera ajustable en ángulo Spex - Montaje en el panel del asiento, con soporte abatible hacia abajo
- ME-1156-0001-130 Control de cadera ajustable en ángulo Spex - Montaje en el panel del asiento, con soporte fijo
- ME-1156-0001-210 Control de cadera ajustable en ángulo Spex - Montaje en la barra del asiento, con soporte extraíble
- ME-1156-0001-220 Control de cadera ajustable en ángulo Spex - Montaje en la barra del asiento, con soporte abatible hacia abajo
- ME-1156-0001-230 Control de cadera ajustable en ángulo Spex - Montaje en la barra del asiento, con soporte fijo