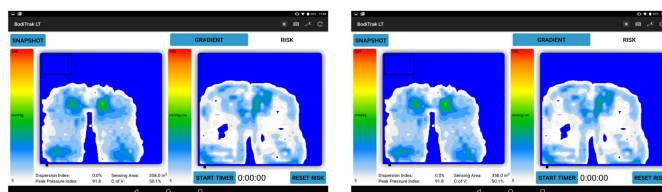


# BodiTrak2 Lite

## MAPA DE PRESSIÓ PER A TABLET



BodiTrak2 Lite és un **sistema de monitorització de la pressió i les forces de cisalla, que s'aplica sobre una superfície de seient**. Utilitza sensors elàstics d'última generació, amb electrònica USB integrada: flexible, elàstica, portàtil, de fàcil ús i a l'abast de tots.

Dissenyada per a l'educació del pacient, la capacitació, la comoditat i **per a situacions en què no es requereixin avaluacions molt complexes**. També és una eina assequible per monitoritzar solucions a llarg termini. Lite és una valuosa eina que ens dona informació per avaluar a cada usuari per aconseguir un posicionament òptim i així prevenir i tractar les úlceres per pressió.

**La utilització d'una manta de pressió ens aporta:**

- Dades objectives vs Observacions subjectives.
- Ajuda en l'avaluació prèvia.
- Reducció de riscos.
- Seguiment de l'evolució del pacient.
- Criteris de comparació entre diferents opcions.

## Mesures

## INFORMACIÓ TÈCNICA BODITRAK BT1528

Mesures manta	56,5 cm x 56,5 cm
Mesures sensor	1,27 cm
Espai entre sensors	0,32 cm aprox
Número de sensors	1024
Àrea de sensors	46,5 cm x 46,5 cm
Rang de pressió	200 mmgh

## Models i talles

- BT1512 Manta de pressió Boditrak Lite - Sistema de seient estàndard
- BT1528 Manta de pressió Boditrak Lite - Sistema de seient alta resolució
- BT3515 Manta de pressió Boditrak Lite - Boditrack Bed Coverlet System

## Especificacions