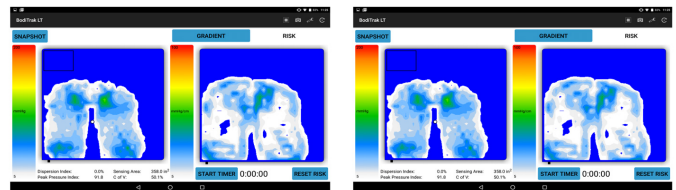


BodiTrak2 Lite

MAPA DE PRESIÓN PARA TABLET



BodiTrak2 Lite es un **sistema de monitorización de la presión y las fuerzas de cizalla, que se aplica sobre una superficie de asiento**. Utiliza sensores elásticos de última generación: flexible, elástica, portátil, de fácil uso y al alcance de todos.

Diseñada para la educación del paciente, la capacitación, la comodidad y **para situaciones en las que no se requieran evaluaciones muy complejas**. También es una herramienta asequible para monitorizar soluciones a largo plazo.

BodiTrak2 Lite es una valiosa herramienta que nos da información para evaluar a cada usuario para conseguir un posicionamiento óptimo y así prevenir y tratar las úlceras por presión.

La utilización de una manta de presión nos aporta:

- Datos objetivos vs Observaciones subjetivas.
- Ayuda en la evaluación previa.
- Reducción de riesgos.
- Seguimiento de la evolución del paciente.
- Criterios de comparación entre diferentes opciones.

Medidas

INFORMACIÓN TÉCNICA BODITRAK BT1528

Medidas manta	56,5 cm x 56,5 cm
Medidas sensor	1,27 cm
Espacio entre sensores	0,32 cm aprox
Número de sensores	1024
Área de sensores	46,5 cm x 46,5 cm
Rango presión	200 mmgh

Modelos y tallas

- BT1512 Manta de presión BodiTrak2 Lite - Sistema de asiento estándar
- BT1528 Manta de presión BodiTrak2 Lite - Sistema de asiento alta resolución
- BT3515 Manta de presión BodiTrak2 Lite - Boditrack Bed Coverlet System

Especificaciones